

Pflegeapartments in Mommenheim

Faktenblatt



Pflege mit Individualität

Die Immobilie im Überblick

Mehrere Wohnkonzepte für das fortgeschrittene Alter in direkter Nachbarschaft: Dafür steht eine neue Einrichtung in Mommenheim – und ist damit als Pflegeimmobilie eine herausragende Chance zur Investition.

Das rheinhessische Mommenheim ist das Zuhause von rund 3.000 Einwohnerinnen und Einwohnern und gehört zum insgesamt von etwa 210.000 Menschen bewohnten Landkreis Mainz-Bingen. Dabei handelt es sich um den wirtschaftlich führenden Landkreis in Rheinland-Pfalz und eine der wirtschaftsstärksten Regionen Deutschlands, die vor allem durch ihre mittelständische Wirtschaftsstruktur bestimmt wird. Mommenheim selbst ist eine geruhliche Gemeinde mit dörflich geprägtem Ortskern, die sich außerordentlicher Beliebtheit und großer Nachfrage als Wohnstandort vor den Toren der Landeshauptstadt Mainz erfreut.

Auch im Kreis Mainz-Bingen nimmt der Anteil der betagteren Mitglieder der Gesellschaft zu, womit auch der Anteil der Menschen steigen wird, die auf Pflege angewiesen sind. Doch das muss selbstverständlich nicht unbedingt die „klassische“ stationäre Pflege im Seniorenheim sein. Im Gegenteil: Gefragt sind Konzepte, die so individuell sind, wie die Pflegebedürftigen selbst. Viele Menschen bevorzugen dabei, möglichst selbstständig in den eigenen vier Wänden zu leben – sich bei Bedarf aber auf die Geborgenheit einer sicheren Betreuung verlassen zu können. Diesem Wunsch trägt das neue Seniorenzentrum in Mommenheim mit verschiedenen Wohnkonzepten Rechnung: Zum einen entstehen 43 Einheiten für Betreutes Wohnen, zum anderen zwei Wohngemeinschaften mit 24 Pflegeplätzen in Einzel- und Partnerzimmern. Ergänzt wird das Konzept von einer Tagespflege und Räumlichkeiten für einen ambulanten Dienst.



Visualisierung: NIIL Architekten GmbH / Abbildung ähnlich

- ♦ **Modernes Wohnkonzept** bestehend aus Wohngemeinschaftsplätzen, Betreuten Wohnungen und Tagespflege
- ♦ **Exzellente Lage** im wirtschaftsstarken Landkreis Mainz-Bingen
- ♦ **Etablierter Betreiber** seit 1894 mit bundesweit 50 Standorten



Visualisierung: NIIL Architekten GmbH / Abbildung ähnlich

Objekt

Lage	Gaustraße, 55278 Mommenheim
Baubeginn	vs. September 2022
Fertigstellung	vs. Q2 2024
Objektbeschreibung	Gebäude A: 2 Vollgeschosse + Keller Gebäude B: 3 Vollgeschosse + Keller
Anzahl der verfügbaren Wohneinheiten	12 Pflegeapartments
Wohnungsgrößen	50,34 m ² –52,06 m ² (inkl. Gemeinschaftsfläche)

Betrieb

Betreibergesellschaft	Evangelischer Diakonieverein Berlin-Zehlendorf e.V., Glockenstr. 8, 14163 Berlin
Mietvertragslaufzeit	20 Jahre + 2 × 5 Jahre
Übergabe an Betreiber	vs. Q2 2024

Kaufangebot

Kaufangebot	Pflegeapartments nach dem Wohnungseigentumsgesetz (WEG)
Verkäufer / Bauherr	Carestone Mommenheim GmbH An der Börse 3, 30159 Hannover
Kaufpreise	200.534 €–207.394 € pro Wohneinheit
Kaufpreiszahlung	nach MaBV
Erwerbsnebenkosten	5,0 % Grunderwerbsteuer ca. 2,5 % Notar- und Vollzugskosten

Ertrag / Aufwand

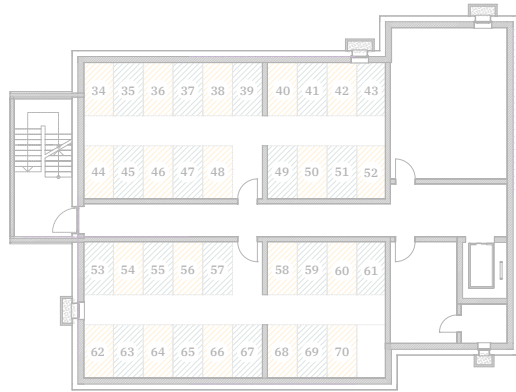
Mietrendite	anfängliche Mietrendite von ca. 3,5 %* p.a. bezogen auf den Kaufpreis
Erste Mietzahlung	vs. Q4 2024
Pre-Opening	6 Monate
Indexierung	ab dem 4. Jahr 65 % / 10 %, Basisjahr 2015 = 100
Instandhaltungsrücklage	empfohlen: jährlich 2,00 €/qm
Verwalter	WH Verwaltungsgesellschaft mbH Steinriede 14, 30827 Garbsen
Verwaltergebühr	monatlich 30,00 € inkl. MwSt. pro Einheit, fällig ab Übergang von Nutzen und Lasten
Steuerliche Aspekte	Abschreibung: 3 % der Gebäudeherstellungskosten über 33 Jahre

Haftungs- und Angabenvorbehalt: Die oben genannten Angaben erheben keinerlei Anspruch auf Vollständigkeit und sind nicht bindend. Es gelten ausschließlich die Angaben in den notariellen (Bezugs-) Urkunden und Verträgen. Stand: 04. Mai 2023

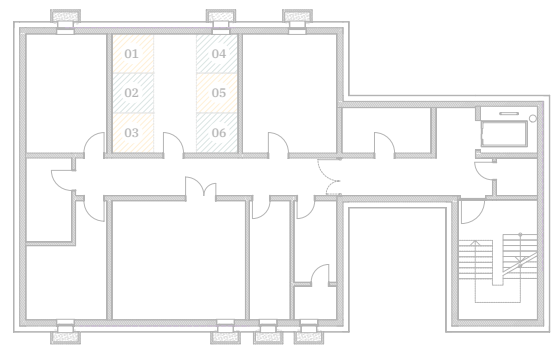
*Bei der Berechnung der ausgewiesenen „Nominalverzinsung“ wurde aus Vereinfachungsgründen darauf verzichtet, die Zins- und Zinseszinsvorteile der unterjährigen Mieteinnahmen mit aufzunehmen. Ebenso sind die Kosten der Mietverwaltung, WEG-Verwaltung und Instandhaltungsrücklage nicht berücksichtigt. Ferner fanden steuerliche Besonderheiten keine Berücksichtigung. Die Berechnung bezieht sich auf den Zeitraum ab Erhalt der Pacht-/Mieteinnahmen. Die Auskehr der Pacht-/Mieteinnahmen kann vom Pachtvertrag abweichen.

Etagengrundrisse

Keller

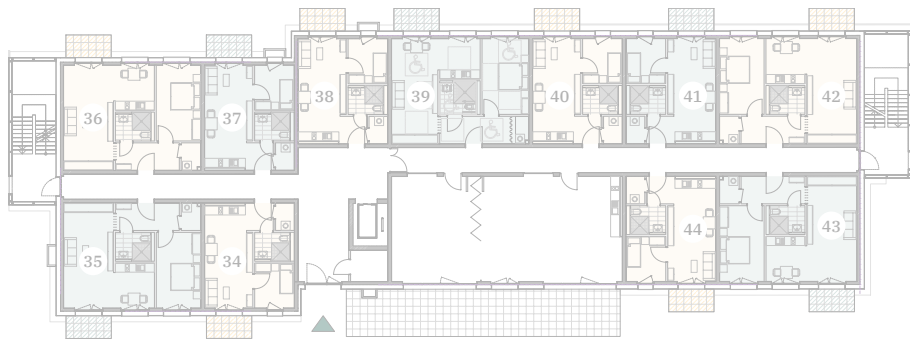


Gebäude B

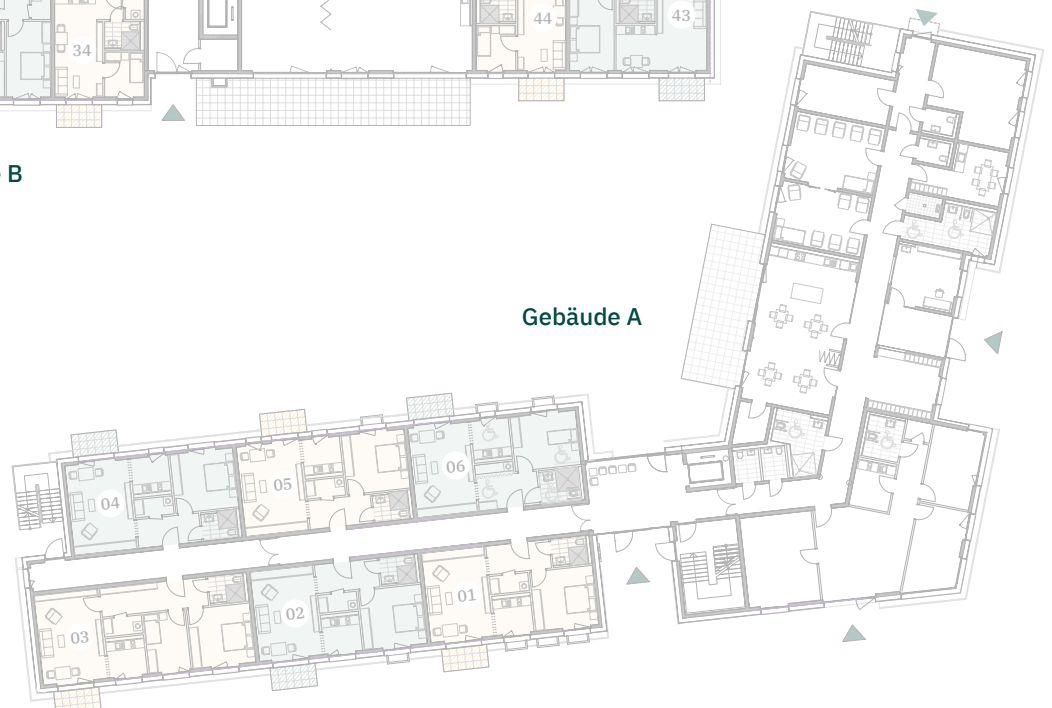


Gebäude A

Erdgeschoss








Gebäude B



Gebäude A

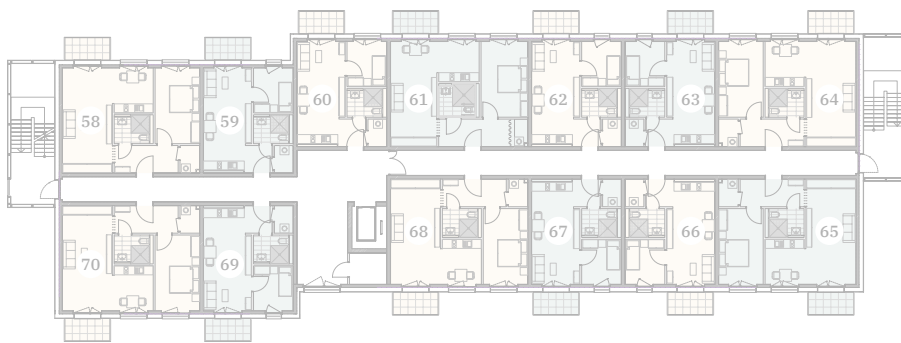


-  Gemeinschaftsfläche
-   Sondereigentum
-   Gemeinschaftsfläche mit Sondernutzungsrecht

1. Obergeschoss



2. Obergeschoss



Gebäude B

Kaufpreisliste

Nr.	Bezeichnung	Fläche Apartment	Fläche Sonder- nutzungsrecht	Anteil Gem.-Fläche	Gesamtfläche	mtl. Miete	Verkaufspreis
GEBÄUDE A							
1. Obergeschoss							
10	Apartment	29,80 qm		30,00 qm	59,80 qm	694,83 €	Verkauft
11	Apartment	22,06 qm		30,00 qm	52,06 qm	604,90 €	207.394 €
12	Apartment	22,06 qm		30,00 qm	52,06 qm	604,90 €	207.394 €
13	Apartment	22,06 qm		30,00 qm	52,06 qm	604,90 €	207.394 €
14	Apartment	22,06 qm		30,00 qm	52,06 qm	604,90 €	207.394 €
15	Apartment	22,06 qm		30,00 qm	52,06 qm	604,90 €	207.394 €
16	Apartment	22,06 qm		30,00 qm	52,06 qm	604,90 €	Verkauft
17	Apartment	22,06 qm		30,00 qm	52,06 qm	604,90 €	Verkauft
18	Apartment	22,06 qm		30,00 qm	52,06 qm	604,90 €	207.394 €
19	Apartment	14,60 qm	5,76 qm	30,00 qm	50,36 qm	585,18 €	200.632 €
20	Apartment	14,60 qm	5,76 qm	30,00 qm	50,36 qm	585,18 €	Verkauft
21	Apartment	22,06 qm		30,00 qm	52,06 qm	604,90 €	Verkauft
22	Apartment	22,06 qm		30,00 qm	52,06 qm	604,90 €	Verkauft
23	Apartment	22,06 qm		30,00 qm	52,06 qm	604,90 €	Verkauft
24	Apartment	22,06 qm		30,00 qm	52,06 qm	604,90 €	Verkauft
25	Apartment	28,92 qm		30,00 qm	58,92 qm	684,65 €	Verkauft
26	Apartment	22,06 qm		30,00 qm	52,06 qm	604,90 €	207.394 €
27	Apartment	22,06 qm		30,00 qm	52,06 qm	604,90 €	Verkauft
28	Apartment	22,06 qm		30,00 qm	52,06 qm	604,90 €	207.394 €
29	Apartment	22,06 qm		30,00 qm	52,06 qm	604,90 €	Verkauft
30	Apartment	22,06 qm		30,00 qm	52,06 qm	604,90 €	Verkauft
31	Apartment	14,58 qm	5,76 qm	30,00 qm	50,34 qm	584,89 €	200.534 €
32	Apartment	14,60 qm	5,76 qm	30,00 qm	50,36 qm	585,18 €	200.632 €
33	Apartment	22,03 qm		30,00 qm	52,03 qm	604,56 €	207.276 €